

手早くリフォームできたら、  
いいのにな。



階段リフォームを省コストで。  
上から貼るだけのカンタン施工。



上から貼るだけだから、掛け替え工事と比べて短工期。  
古くなった階段を手軽にリフォームできます。 ▶P.308へ

いままでのリフォームは大変でした…



**掛け替え**

大がかりな掛け替え工事は、工期もかかり、しばらく2階へ上がれないなどの不便も。



**塗り替え**

あきらめて、塗り替えやカーペット敷きにすると、せっかくのリフォームが中途半端に。

リフォーム上貼りタイプのリフォームなら…



リフォーム上貼りタイプ

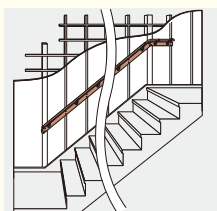
掛け替え工事との工期の比較

	工期
掛け替え	約3～4日
リフォーム上貼りタイプ	約1～2日

**重ね貼り**

今ある階段に部材を貼り重ねていく工法。だから、短工期。

階段手すりをラクラク設置できる  
ベース材もご用意。



ベース材を使うことで下地補強なしに  
手すりの設置が可能。

※木製手すりと組み合わせて設置してください。  
※1500mmピッチタイプ・ストロングには対応しておりません。



900mmピッチタイプ(リフォーム用) **階段用**

ムクの味わいのある  
木製手すりを採用。



◎ベリティスシリーズの  
商品です。詳しくは  
「建材総合1 ベリティス」  
カタログをご覧ください。

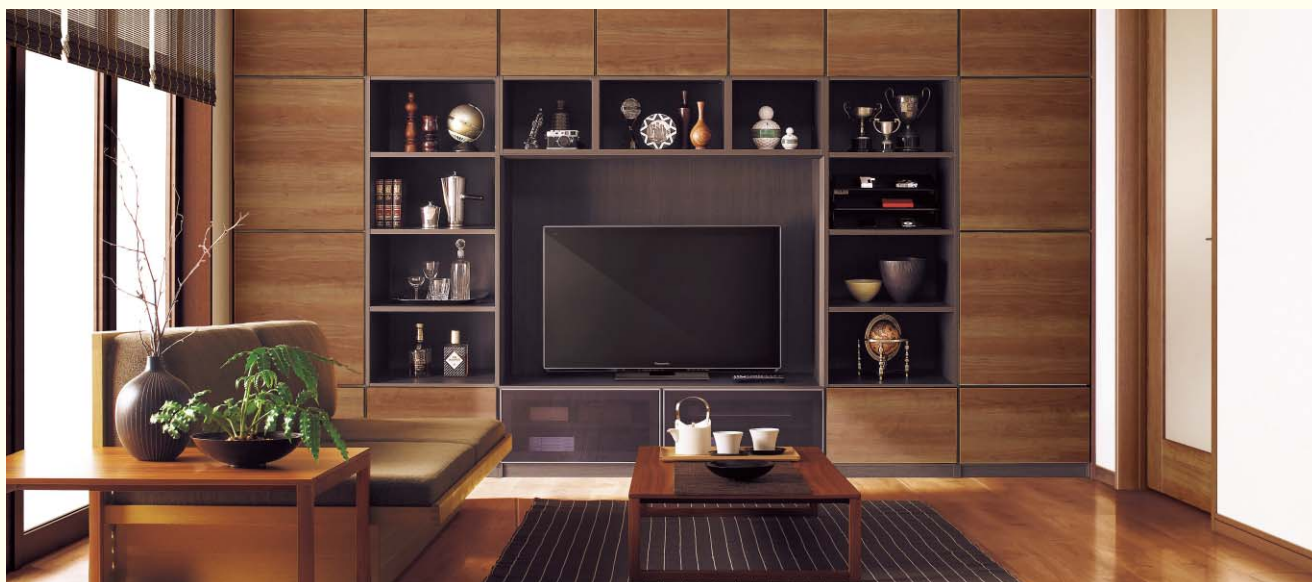
いつもすっきり、  
センスよく整えておきたいわ。



「見せる」と「隠す」のバランスが大切、  
間取りを工夫したリフォームがおすすめ。

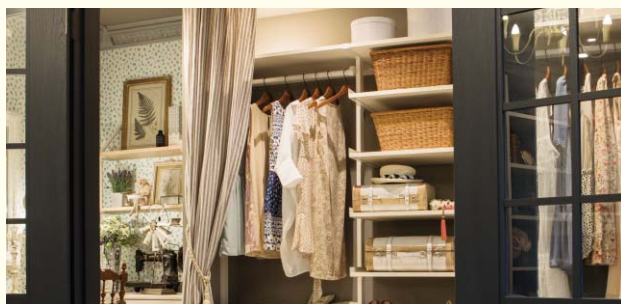
壁一面を収納スペースにすれば、空間はすっきり。

目線の高さにコレクションの飾り棚を配して「見せる」収納を。 ▶P.118へ



リビングで使う家族のモノをまとめて収納できる、大容量のキュービオス。壁一面ぴったりサイズの収納プランが可能です。

見せる収納で、上質な雰囲気のある空間を演出。 ▶P.222・P.268へ



アイシェルフ ▶P.222へ

ベッドルームとつながるウォークインクローゼット。  
お気に入りの洋服や小物がインテリアの一部に。



フレームシェルフ ▶P.268へ

食器や小物を空間のアクセントに。  
使いやすくおしゃれな収納スペースを確保できます。